



# Olmenlaan 146

## Bussum



Bussum | Olmenlaan 146

Vraagprijs € 259.000 K.K.

035-8884378 | [info@boshem.nl](mailto:info@boshem.nl)  
boshem.nl



Vraagprijs:	259.000 k.k.	Type object	appartement
Bouwjaar:	1924	Overige inpandige ruimte:	-
Soort:	appartement	Gebouw gebonden buitenruimte:	8 m <sup>2</sup>
Aantal kamers:	2 (1 slaapkamer)	Externe bergruimte:	-
Aantal badkamers:	1		
Inhoud:	162 m <sup>3</sup>	Verwarming:	C.V.-ketel
Woonoppervlakte:	50 m <sup>2</sup>		
Perceeloppervlakte:	71 m <sup>2</sup>		

# Omschrijving

Wonen in het centrum van Bussum? Dit appartement met originele stijkenmerken op de eerste verdieping heeft zonnig en ruim balkon op het noord/ oosten biedt deze mogelijkheid!

In het centrum Bussum, nabij centraal station en gezellige restaurants, winkels bevindt zich dit leuke, goed onderhouden en lichte 2-kamerappartement met toegang van de keuken naar het zonnige terras.

## **INDELING:**

Via de gedeelde opgang/ trap naar de eerste verdieping.

entree/hal, meterkast v.v. nieuwe elektra, keuken v.v. afzuigkap, 5-pits gaskookplaat, koel-/vriescombinatie en afwasmachine, woonkamer met grote raampartij en uitzicht op de Vlietlaan, ruime hoofdslaapkamer, praktisch ingerichte badkamer met bad/ douche, wastafelmeubel, apart toilet.

In de beneden gang is een afzonderlijke ruime bergkast.

## **Balkon:**

Het balkon ligt zich op het noord\oosten en bevindt zich over de gehele breedte van het appartement.





## Indeling

entree/hal, meterkast v.v. nieuwe elektra, keuken v.v. afzuigkap, 5-pits gaskookplaat, koel-/vriescombinatie en afwasmachine, woonkamer met grote raampartij en uitzicht op de Vlietlaan, ruime hoofdslaapkamer, praktisch ingerichte badkamer met bad/ douche, wastafelmeubel, apart toilet.

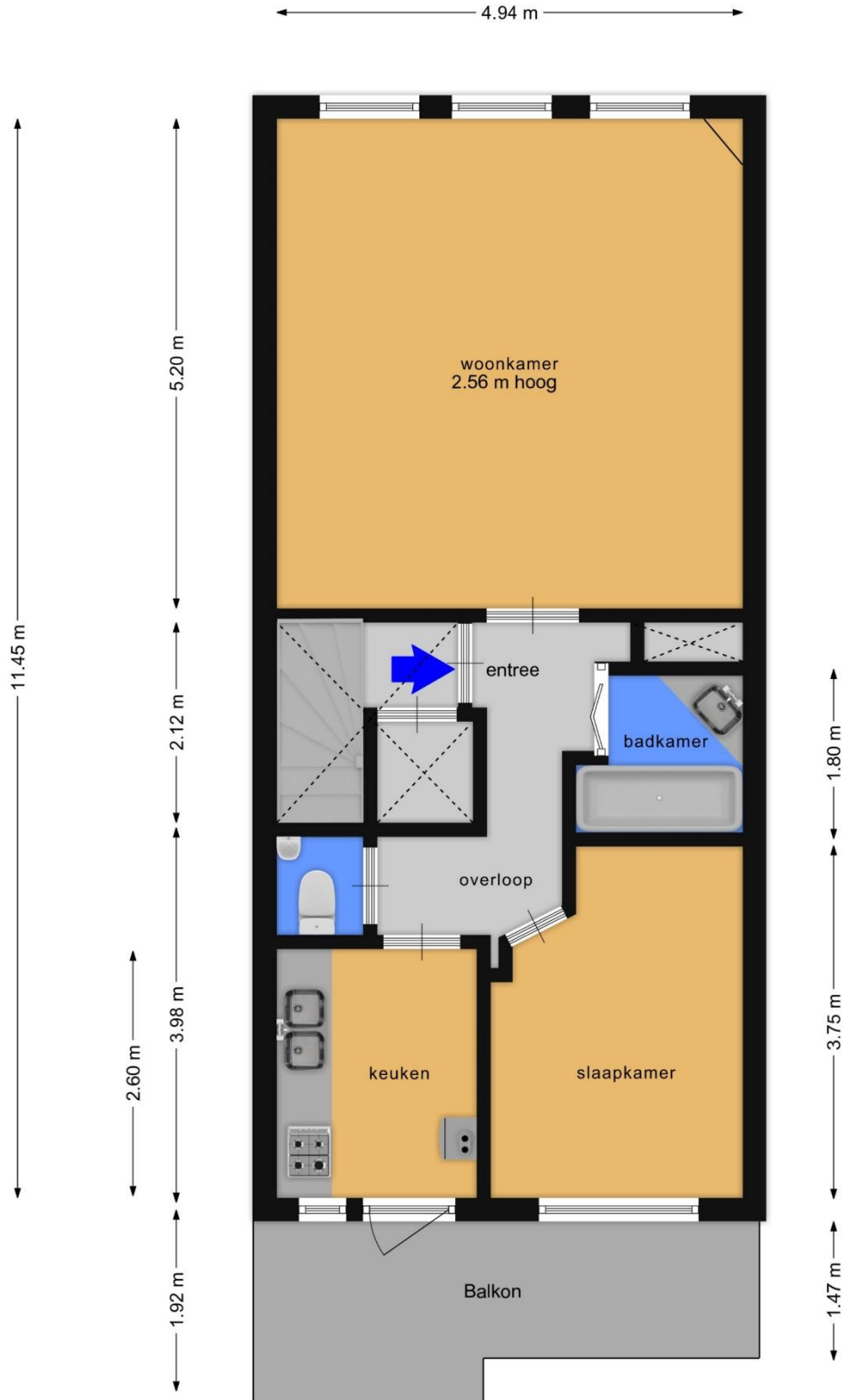








# Plattegrond



De plattegronden zijn bedoeld voor promotionele doeleinden en ter indicatie. Aan deze plattegronden kunnen geen rechten worden ontleend.

2.06 m

2.70 m




# Kadastrale gegevens

Kadastrale kaart

Uw referentie: Olmenlaan 146



<p>Deze kaart is noordgericht</p> <p>12345 Perceelnummer</p> <p>25 Huisnummer</p> <p>— Vastgestelde kadastrale grens</p> <p>— Voorlopige kadastrale grens</p> <p>— Administratieve kadastrale grens</p> <p>— Bebouwing</p> <p>Voor een eersluitend uittreksel, geleverd op 9 maart 2023 De bewaarder van het kadaster en de openbare registers</p>	<p>Schaal 1: 500</p> <p>Kadastrale gemeente Bussum</p> <p>Sectie F</p> <p>Perceel 913</p> <p>Aan dit uittreksel kunnen geen betrouwbare maten worden ontleend. De Dienst voor het kadaster en de openbare registers behoudt zich de intellectuele eigendomsrechten voor, waaronder het auteursrecht en het databankenrecht.</p>	
--	---	---